



Шановні панове!

ТОВ «ТД «Альфатех» - офіційний ексклюзивний дистриб'ютор компаній **HD Hyundai Heavy Industries** і **Shantui Construction Machinery Co.**, офіційний дилер техніки **Bobcat**, комунальної техніки **Seksan**.

Компанія Альфатех пропонує великий вибір навісного обладнання, яке використовується в будівельних, комунальних, гірничих підприємствах. В наявності широкий асортимент запасних частин і шин від світових виробників, здійснюємо сервісне обслуговування в гарантійний та післягарантійний періоди.

Робота Компанії вже більше 20 років спрямована на розвиток довгострокового і взаємо-вигідного партнерства з нашими клієнтами.

**У відповідь на Ваш запит пропонуємо компактор Shantui SRC28H-C6 для роботи на полігонах твердих побутових відходів.**



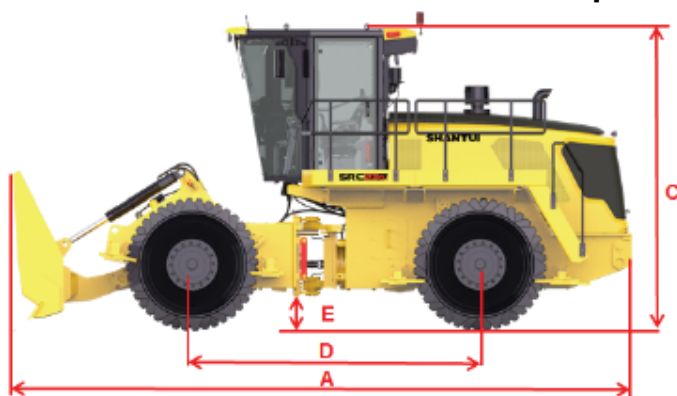
#### Короткі технічні характеристики

Експлуатаційна вага, кг	28 000
Габаритні розміри (Д x Ш x В), мм	7 610 x 3 660 x 3 780
<b>Двигун</b>	
Модель	Weichai WP10
Об'єм	9,73 л
Крутний момент	1185 Н*м при 1600-1800 об\хв
Потужність, к.с. (кВт) при об/хв	285 (210) при 2 200
Тип	дизельний 4-тактний, 6 циліндровий, з рідинним охолодженням
<b>Відвал</b>	
Тип	Прямий, для твердих відходів
Об'єм призми волочіння відвалу, м <sup>3</sup>	11,0
Розмір відвалу (Ш x В), мм	3 660 x 1 800
Максимальне заглиблення, мм	160



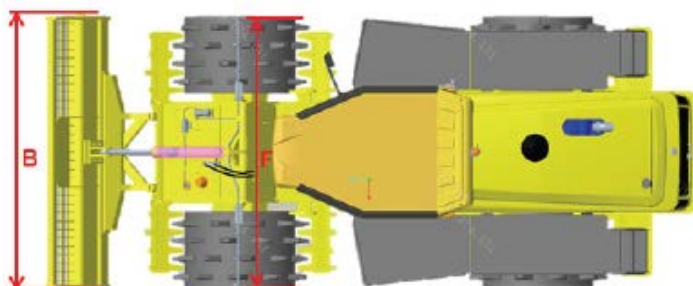
<b>Кабіна</b>	
Тип, обладнання	ROPS, кондиціонер, обігрівач, фільтр повітря
<b>Трансмісія</b>	
Тип	Гідравлічна коробка передач, передній і задній подвійний привід
Насос ходу	Змінний поршневий насос
<b>Інші характеристики</b>	
Навантаження на передню вісь, кг	14 000
Навантаження на задню вісь, кг	14 000
Статичне навантаження (переднє/заднє), кН/см	618/762
Ширина ущільнення, мм	3 520
Діаметр котка, мм	1 700
Кліренс, мм	465
Об'єм паливного баку, л	530
Кут повороту, град	±35
Мінімальний радіус розвороту, мм	7 350
Швидкість руху I;II (вперед/назад), км/год	0-4,5;0-12,5/0-4,5;0-12,5

### Габаритні розміри



#### DIMENSIONS

Overall machine length A	7610mm
Overall machine width B	3680mm
Overall machine height C	3780mm
Wheelbase D	3500mm
Height above ground E	465mm
Compaction width F	3520mm



- **Вартість компактора Shantui SRC28H-C6** **252 000 дол. США з ПДВ**  
**Вартість в грн з ПДВ за курсом 41,85 станом на 01.07.2025 – 10 546 200,00**
- Умови оплати: передоплата - 100%, відтермінування для державних підприємств за тендерами, за курсом міжбанку на день оплати
- Термін поставки: 90-140 днів
- Умови поставки: DDP склад Покупця
- Гарантійний строк: 12 місяців або 2 000 мотогодин
- Пусконаладка і навчання оператора здійснюється сервісним інженером Компанії

[ ЦЕНТР СПЕЦІАЛЬНОЇ ТЕХНІКИ ]

**АЛЬФАТЕХ**



код за ЄДРПОУ 37383046, 52001,  
Дніпропетровська обл., Дніпровський район, смт. Слобожанське,  
вул. Василя Сухомлинського, буд. 48 Б  
Т: +38 056 732 33 46, Ф: +38 056 732 33 78, СС: +38 067 541 11 11  
E: [alfatech@alfatechtd.com.ua](mailto:alfatech@alfatechtd.com.ua), S: [alfatech.com.ua](http://alfatech.com.ua)

Комерційна пропозиція дійсна протягом 30 днів.

**З повагою,**

**Менеджер відділу продажу спецтехніки  
ТОВ «ТД Альфатех»**

**Шаталов Максим Андрійович**

**моб.: (067) 510 40 72**

**E-mail: [shatalovm@alfatechtd.com.ua](mailto:shatalovm@alfatechtd.com.ua)**